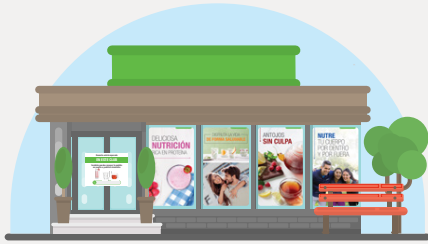


# ¿CÓMO DEBES OPERAR TU CLUB DE NUTRICIÓN?

En esta temporada, sigue ofreciendo el mejor servicio a tus clientes, **operando tu Club** a puerta cerrada, ofreciendo alimentos listos para su consumo, **para llevar y de entrega a domicilio**.

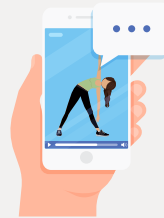


- 1 Con la intención de evitar contagios y para completa seguridad en la operación de tu Club, **mantén siempre la puerta de tu Club de Nutrición cerrada**. Imprime y pega los posters que Herbalife Nutrition pone a tu disposición, afuera de tu Club de Nutrición para que tus clientes sepan que sigues brindando servicio.

- 2 Recuerda que tu Club de Nutrición **sólo puede brindar servicios para llevar o de entrega a domicilio**. En algunos municipios la venta de productos alimenticios solo está permitida para entregar a domicilio; es muy importante que estés informado de las indicaciones de tu gobierno local.



- 3 Cumple con las indicaciones de sana distancia y medidas de higiene dictadas por el gobierno. Utiliza cubrebocas y guantes en todo momento y te recomendamos que **refuerces las medidas de higiene en tu Club** al preparar, entregar y repartir los consumos de tus clientes.



- 4 En caso de que realices actividades físicas con tus clientes en tu Club, recuerda que por el momento no es posible llevarlas a cabo y éste deberá permanecer cerrado. Te recomendamos hacer uso de **videollamadas para continuar promoviendo un estilo de vida activo y saludable** con todos tus clientes.

## ¿CÓMO USAR LA CARTA DE OPERACIÓN DE CLUBES?

Descarga la carta de operación de Clubes en [herbalife.com.mx/clubes](https://herbalife.com.mx/clubes) o escaneando el **código QR**, también podrás descargar otros materiales que te ayudarán a seguir brindando el mejor servicio durante esta temporada.



## En caso de recibir la visita de algún inspector:

- 1 Pide a la autoridad que se identifique y haga constancia de su visita mediante el oficio correspondiente.
- 2 Explícale que estás comercializando alimentos listos para consumo y estás operando en las modalidades **“para llevar”** y **“entrega a domicilio”**.
- 3 **Imprime y muéstrales la carta** donde se hace constar que Herbalife Nutrition comercializa alimentos y bebidas no alcohólicas.

La modalidad para llevar sólo está disponible en aquellos municipios que así lo permitan.